

Номинальная начисленная средняя заработная плата работников Брестской области



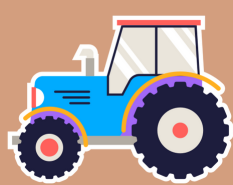
декабрь 2022 года

1 710,2 рубля

По видам экономической деятельности (рублей)

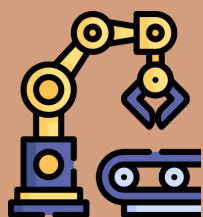
Сельское, лесное и рыбное хозяйство

1 534,2



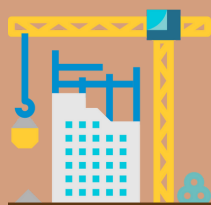
Промышленность

2 136,9



Строительство

1 697,1



Оптовая и розничная торговля;
ремонт автомобилей и мотоциклов

1 626,7



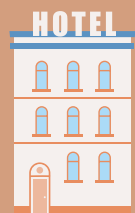
Транспортная деятельность,
складирование, почтовая и
курьерская деятельность

1 792,2



Услуги по временному
проживанию и питанию

1 164,9



Информация и связь

3 943,8



Финансовая и страховая деятельность

2 377,7



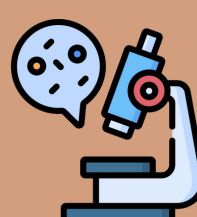
Операции с недвижимым имуществом

1 604,1



Профессиональная, научная и
техническая деятельность

1 889,4



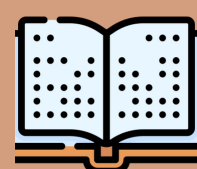
Деятельность в сфере
административных и
вспомогательных услуг

1 122,0



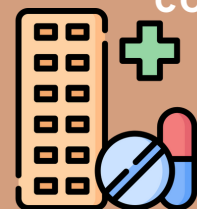
Образование

1 159,3



Здравоохранение и
социальные услуги

1 336,1



Творчество, спорт,
развлечения и отдых

1 111,2



Предоставление прочих
видов услуг

1 192,1



При использовании информации ссылка на Главное статистическое управление Брестской области является обязательной.

